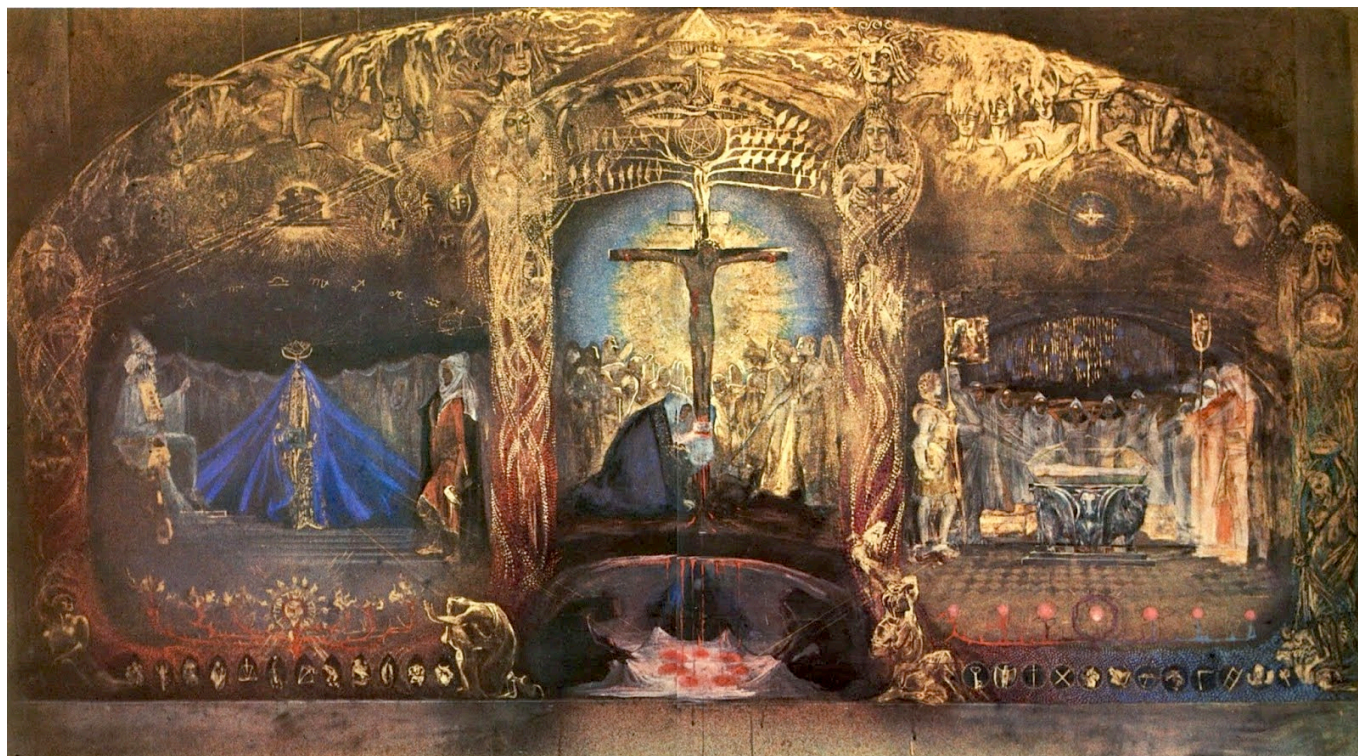


Seminar in Ins ♦ Sa 01 07 2017

Die Tempellegende und die Strömungen von Kain und Abel

mit Isabelle Val De Flor

Architektin und Autorin von "Auf den Spuren von Christian Rosenkreutz im 13. Jahrhundert"



Triptychon von Anna May: Links die Königin von Saba zwischen Hiram und Salomo, Rechts die Einweihung Christian Rosenkreutz

Die Tempellegende handelt von zwei Strömungen: Kain und Abel, deren Schicksal, das Ur-Drama. Durch die Zusammenarbeit der beiden Geschlechterlinien wurde der Bau der Tempel Salomos möglich. Diese zwei Strömungen suchen Ihre Versöhnung durch die Christus-Impulse – um eine dritte Strömung zu bilden, die in die Mysterien der Rosenkreuzer wirkt. Kann man eine Menschheits-Wandlung aus der Legende von Flor und Blancheflor herausspüren?

Samstag: 10h00 - 13h00

Die Tempellegende von Isabelle Val De Flor

15h00 –18h00

Die Legende von Flor und Blancheflor als
Forschungsseminar mit Beiträge von Ueli Seiler,
Isabelle Val De Flor und Gerhard Wendl

Anmeldung per Email

ueli.seiler@schloessli-ins.ch

Veranstalter /Ort

KulturKraftOrt Schössli Ins, Lilienhof, Dorfstrasse 22, 3232 Ins

Kosten

100.- CHF

www.schloessli-ins.ch